

24.01.2023
Iso-Petäjämäen
tuulivoimahanke

ABO Wind Oy



Toiminta Suomessa alkoi 2013
Toimisto Helsingissä, 42 työntekijää



Kokonaisvaltainen palvelu
Hankealueen valinnasta huoltopalveluihin



Toiminnan keskiössä
ilmastonmuutoksen hillitseminen



Hankkeemme



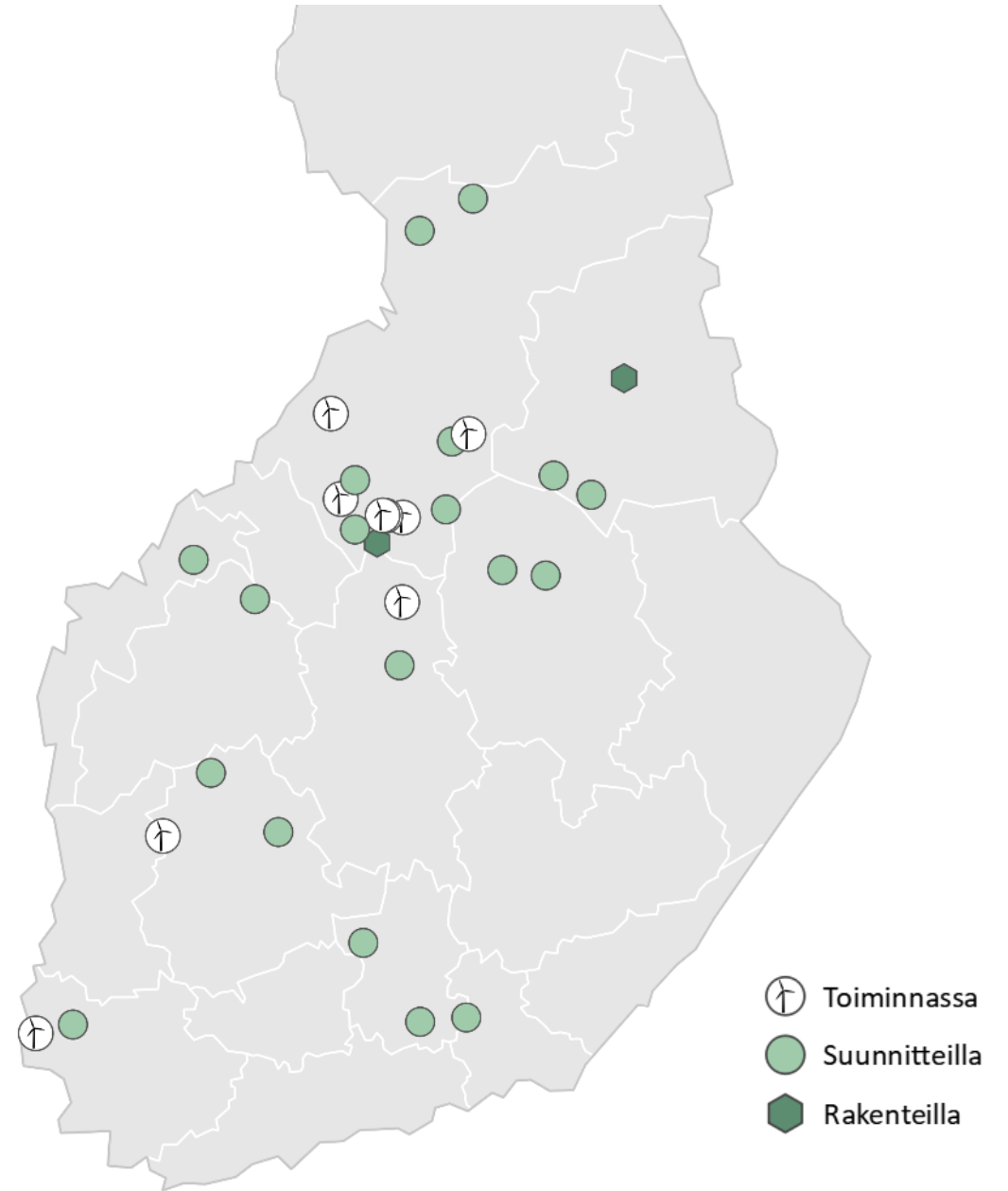
9 pystytettyä tuulivoimapuistoa
76 voimalaa ja noin 300 MW



Kaavoituksessa 18 hanketta
Yhteensä noin 465 voimalaa



Rakenteilla kaksi hanketta
Pajuperänkangas Haapajärvellä, 14 voimalaa
Illevara Hyrynsalmella, 5 voimalaa





ABO Wind-konserni



Perustettu vuonna 1996

Yksi Euroopan kokeneimmista tuulivoimatoimijoista



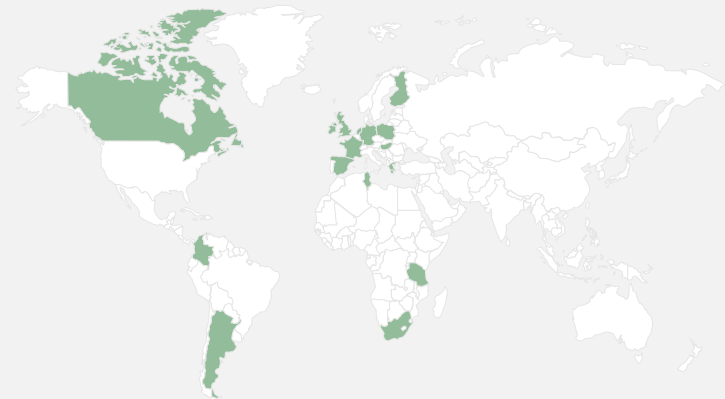
Yli 900 työntekijää

16 maassa



750 pystytettyä tuulivoimalaa

Yhteiskapasiteetti 1800 MW

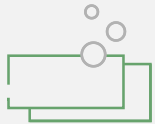


Puhdasta, edullista ja kotimaista



Tuulivoima on päästötöntä

Tuulivoimala kompensoi sen valmistamisesta, rakentamisesta, kuljetuksista, huollosta ym. syntyvät hiilidioksidipäästöt jopa alle puolessa vuodessa.



Tuulivoima on edullisin sähköntuotantomuoto Suomessa*

- Tuulivoima 41,4 €/MWh
- Ydinvoima 55,4 €/MWh
- Maakaasu 68,9 €/MWh
- Turvelauhde 75,7 €/MWh
- Aurinkovoima 99,6 €/MWh



Tuulivoima parantaa Suomen energiaomavaraisuutta

*Lappeenrannan-Lahden teknillinen yliopisto 2017



Tuulivoiman paikalliset hyödyt



Kiinteistöverotulot

- Keskimäärin 20 000€/voimala/vuosi elinkaaren aikana



Työllistämisvaikutus

- Erityisesti rakennus- ja huoltotöiden osalta
- Kerrannaisvaikutukset



Infrastrukturi

- Teiden leventtäminen ja kantavuuden parantaminen
- Kunnossapito



Vuokratulot maanomistajille

- Koko tuulipuiston toiminnan ajan



Yhdessä kuntalaisten kanssa

- Kuntalaiset pääsevät vaikuttamaan normaalien kaavoitukseen kuuluvien osallistumiskanavien kautta
- Kaavoituksen aikana järjestetään useita yleisötilaisuuksia sekä asukaskysely
- Hankkeen etenemisestä kerrotaan ABO:n nettisivuilla

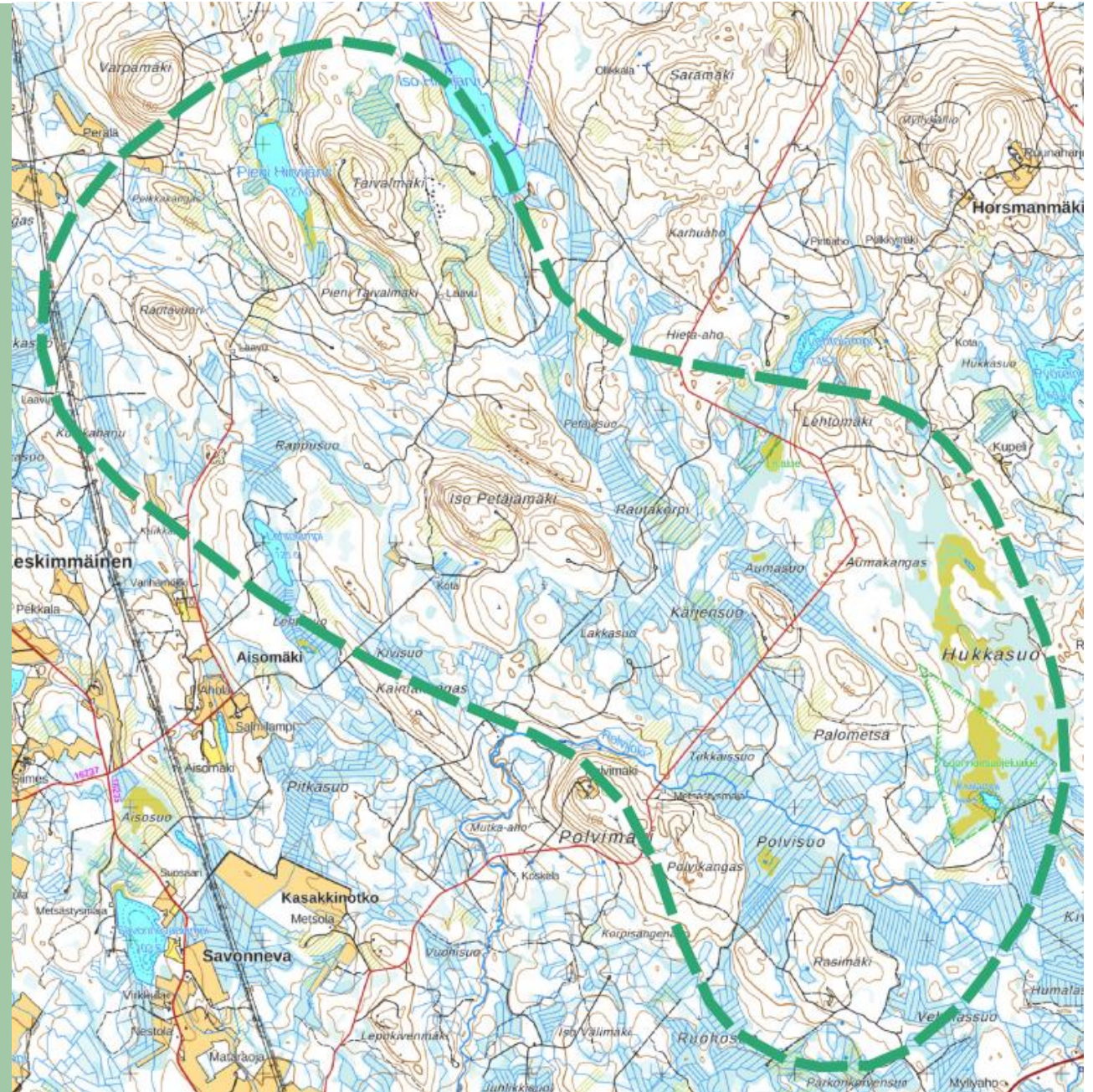
Tuulipuistoalue säilyy kuntalaisten käytössä

- Alueella pystyy kulkemaan esteettä myös tuulivoimatuotannon käynnistyttyä
- Metsätalous ja alueen virkistyskäyttö voivat jatkua ennallaan.
- Metsästystä ei rajoiteta tuulipuistoalueella.
- Tuulipuistoa varten rakennettava ja kunnostettava tieverkko helpottaa alueella liikkumista. Teiden ylläpidosta vastaa tuulipuiston omistaja
- Voimaloiden purkaminen ja alueen siistinä pitäminen ovat myös voimaloiden omistajan vastuulla



Iso-Petäjämäen tuulivoimahanke

- Esiselvitysvaiheessa on todettu, että seuraavat kriteerit täyttyvät:
 - Alueen tuulisuus on riittävä
 - Lähellä sijaitsevassa sähköverkossa on liityntäkapasiteettia
 - Asutus on riittävän kaukana
 - Puolustusvoimat on antanut hankkeelle positiivisen lausunnon
 - Alueella ei sijaitse tiedossa olevia uhanalaisia lajeja



Aikataulu



Kiitos
mielenkiinnosta!



Yhteyshenkilö

Karoliina Oksanen

Projektijohtaja

karoliina.oksanen@abo-wind.fi

050 305 2122