

# Lapinlahden Iso-Petäjämäen tuulivoimahanke

Osayleiskaava (OYK) ja Ympäristövaikutusten arviointi (YVA)

Yleisötilaisuus

24.01.2023 klo 17.00–19.00



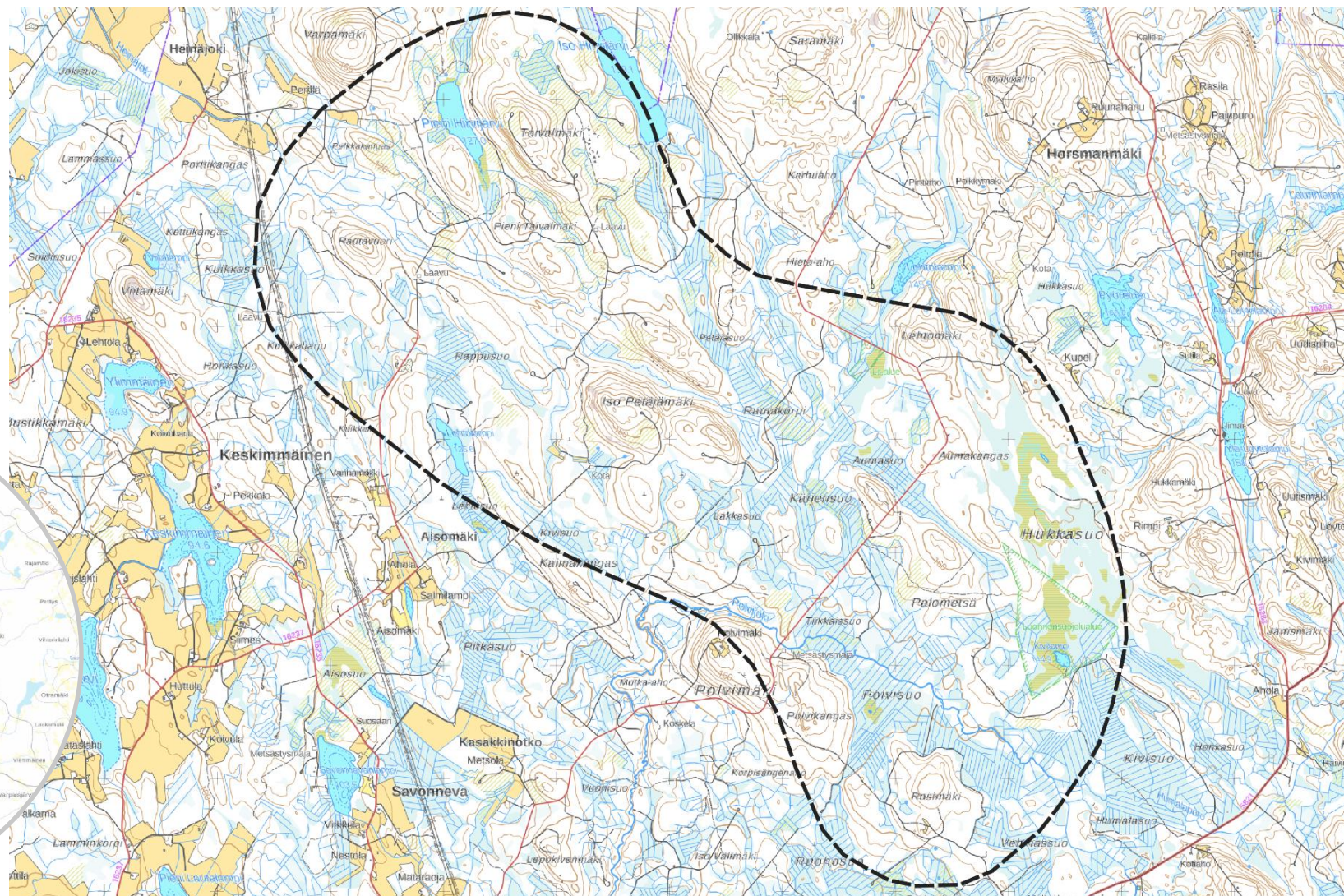
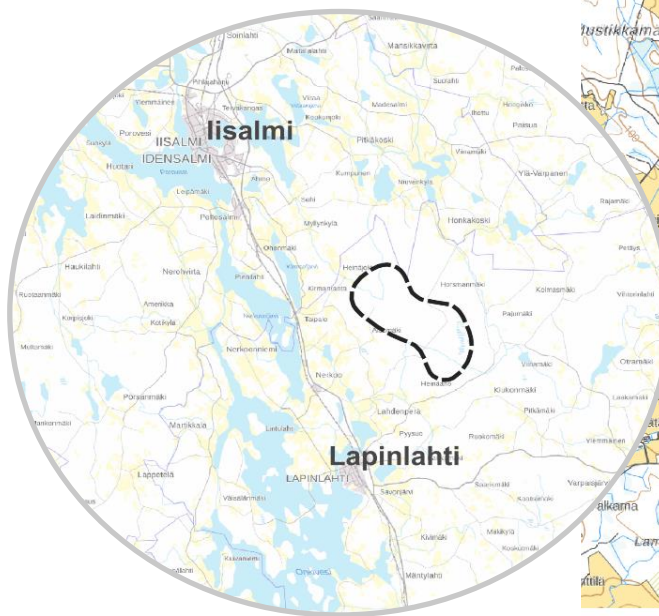
1. Kaavoitettava alue
2. VAT, valtakunnalliset alueidenkäyttötavoitteet
3. Kaavoituksen tasot
4. Maakuntakaava
5. Yleiskaava
6. Tuulivoimaosayleiskaava
7. Kaavoituksen eteneminen
8. Osallistuminen ja vuorovaikutus



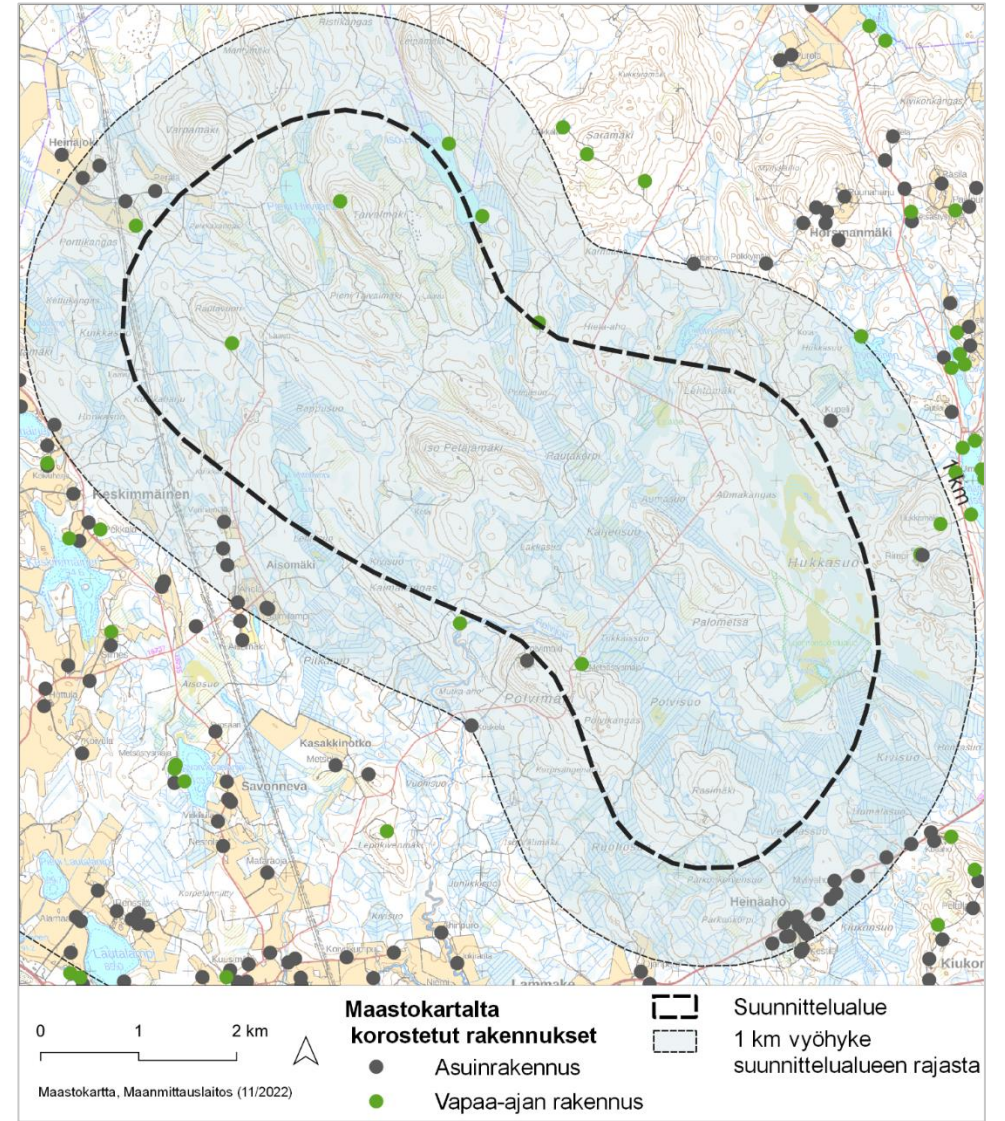
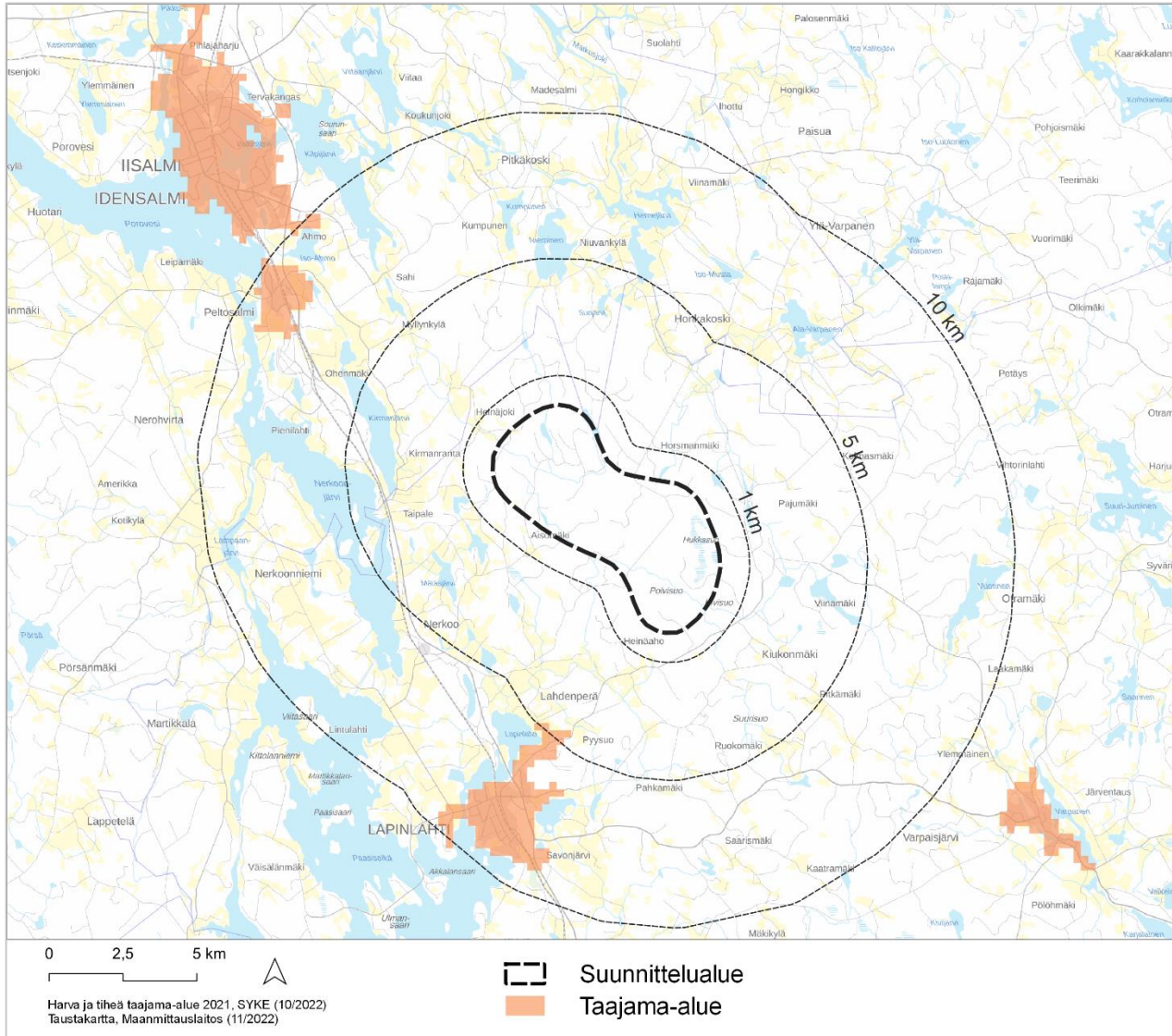
# Kaavoitettava alue

## Käsittää:

- Tuulivoimalat 10-17 kpl
- Tieyhteydet alueen sisällä
- Sähköaseman
- Äänitasoalue 40 dB



Maastokartta, Maanmittauslaitos (11/2022)



# **MRL 22 § Valtakunnalliset alueidenkäyttötavoitteet Valtakunnallisista alueidenkäyttötavoitteista päättää valtioneuvosto.**

Lähde: Maankäyttö- ja rakennuslaki, MRL

Valtioneuvoston päätös valtakunnallisista  
alueidenkäyttötavoitteista on tullut voimaan 1.4.2018.

Valtakunnalliset alueidenkäyttötavoitteet ovat osa  
maankäyttö- ja rakennuslain mukaista alueidenkäytön  
suunnittelujärjestelmää ja ne ohjaavat maankäytön  
suunnittelua valtakunnallisella tasolla ja ovat  
tarkemman suunnittelun ohjeena.

Valtakunnalliset alueidenkäyttötavoitteet välittyvät  
paikallissuunnitteluun ensisijaisesti  
maakuntakaavoituksen kautta.

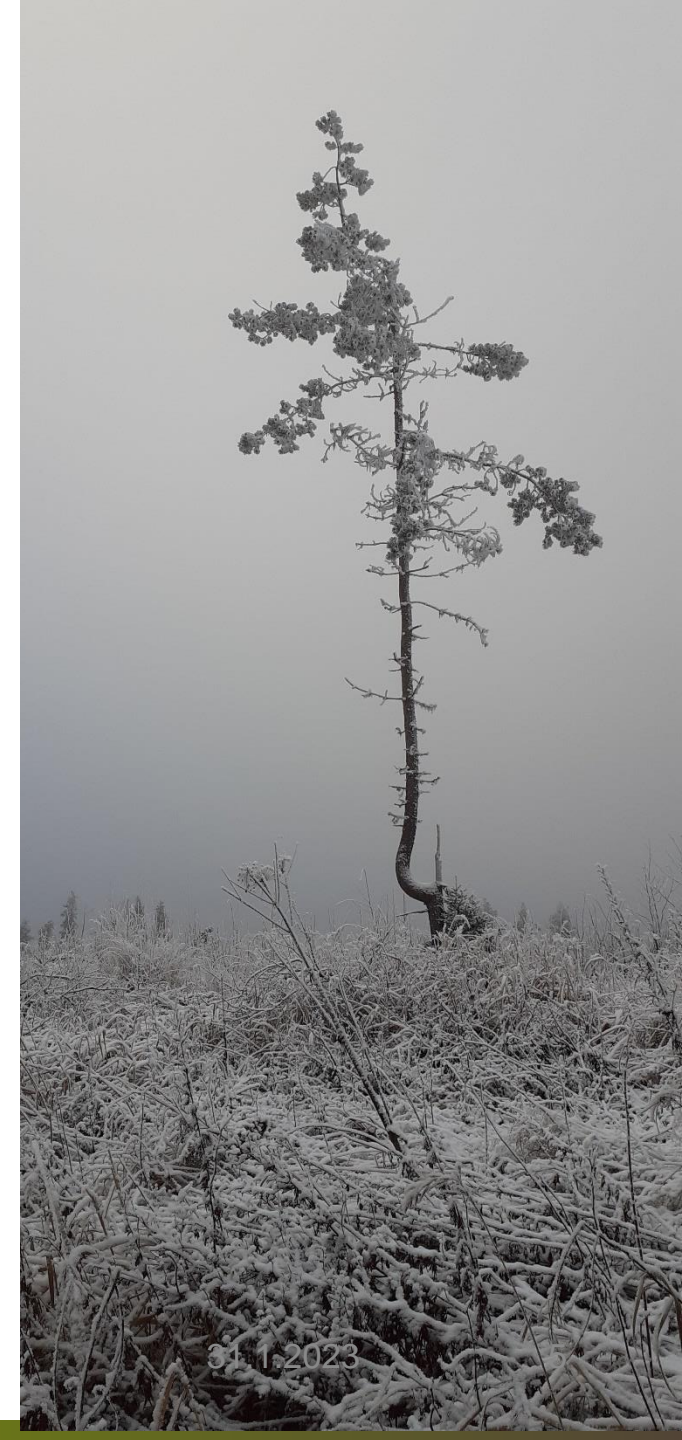
**1. Toimivat  
yhdyskunnat ja kestävä  
liikkuminen**

**2. Tehokas  
liikennejärjestelmä**

**3. Terveellinen ja  
turvallinen  
elinympäristö**

**4. Elinvoimainen luonto-  
ja kulttuuriympäristö sekä  
luonnonvarat**

**5. Uusiutumiskykyinen  
energiahuolto**



## MRL 12 § Rakentamisen ohjauksen tavoitteet

Rakentamisen ohjauksen tavoitteena on edistää:

- 1) hyvän ja käyttäjien tarpeita palvelevan, terveellisen, turvallisen ja viihtyisän sekä sosiaalisesti toimivan ja esteettisesti tasapainoisen elinympäristön aikaansaamista;
- 2) rakentamista, joka perustuu elinkaariominaisuuksiltaan kestäviin ja taloudellisiin, sosiaalisesti ja ekologisesti toimiviin sekä kulttuuriarvoja luoviin ja säilyttäviin ratkaisuihin; sekä
- 3) rakennetun ympäristön ja rakennuskannan suunnitelmallista ja jatkuvaa hoitoa ja kunnossapitoa.

Lähde: Maankäyttö- ja rakennuslaki, MRL

Poikkeaminen



## Maakuntakaava

Sekä voimassa olevia että valmisteilla olevia



## Yleiskaava

Ei voimassa olevaa yleiskaavaa

Tuulivoima-  
osayleiskaava



## Asemakaava

Ei asemakaavaa

Suunnittelu-  
tarveratkaisu

+

## Rakennusjärjestys

rakennusjärjestys on tullut voimaan 1.1.2020.



Rakennuslupa





**MRL 39 § Yleiskaavaa laadittaessa on maakuntakaava otettava huomioon siten kuin siitä edellä säädetään.**

**Yleiskaavaa laadittaessa on otettava huomioon:**

- 1) yhdyskuntarakenteen toimivuus, taloudellisuus ja ekologinen kestävyys;
- 2) olemassa olevan yhdyskuntarakenteen hyväksikäyttö;
- 3) asumisen tarpeet ja palveluiden saatavuus;
- 4) mahdollisuudet liikenteen, erityisesti joukkoliikenteen ja kevyen liikenteen, sekä energia-, vesi- ja jätehuollon tarkoituksenmukaiseen järjestämiseen ympäristön, luonnonvarojen ja talouden kannalta kestävällä tavalla;
- 5) mahdollisuudet turvalliseen, terveelliseen ja eri väestöryhmien kannalta tasapainoiseen elinympäristöön;
- 6) kunnan elinkeinoelämän toimintaedellytykset;
- 7) ympäristöhaittojen vähentäminen;
- 8) rakennetun ympäristön, maiseman ja luonnonarvojen vaaliminen; sekä
- 9) virkistykseen soveltuvien alueiden riittävyys.

**Vaikutusten arviointi laaditaan maankäyttö- ja rakennuslain (MRL) 9 §:n ja maankäyttö- ja rakennusasetuksen (MRA) 1 §:n mukaan.**

Vaikutuksia arvioitaessa otetaan huomioon kaavan tehtävä ja tarkoitus. Vaikutusten arvioinnissa huomioidaan kaavan toteuttamisen merkittävät välittömät ja välilliset vaikutukset:

- 1) ihmisten elinoloihin ja elinympäristöön;
- 2) maa- ja kallioperään, veteen, ilmaan ja ilmastoon;
- 3) kasvi- ja eläinlajeihin, luonnon monimuotoisuuteen ja luonnonvaroihin;
- 4) alue- ja yhdyskuntarakenteeseen, yhdyskunta- ja energiatalouteen sekä liikenteeseen;
- 5) kaupunkikuvaan, maisemaan, kulttuuriperintöön ja rakennettuun ympäristöön;
- 6) elinkeinoelämän toimivan kilpailun kehittymiseen.

Lähde: Maankäyttö- ja rakennuslaki, MRL



## MRL 77 a § Yleiskaavan käyttö tuulivoimalan rakennusluvan perusteena

Rakennuslupa tuulivoimalan rakentamiseen voidaan 137 §:n 1 momentin estämättä myöntää, jos oikeusvaikutteisessa yleiskaavassa on erityisesti määrätty kaavan tai sen osan käyttämisestä rakennusluvan myöntämisen perusteena.

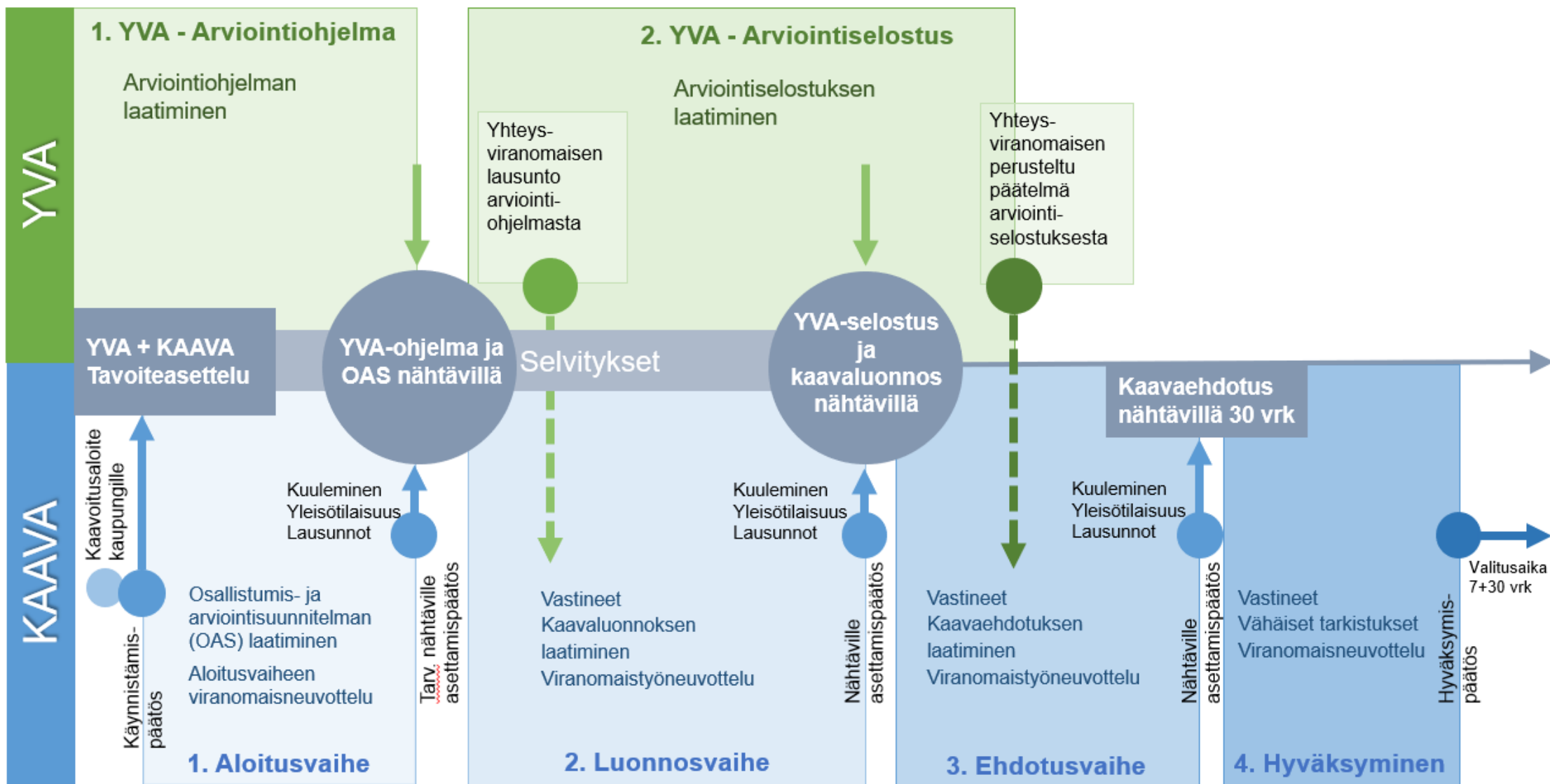


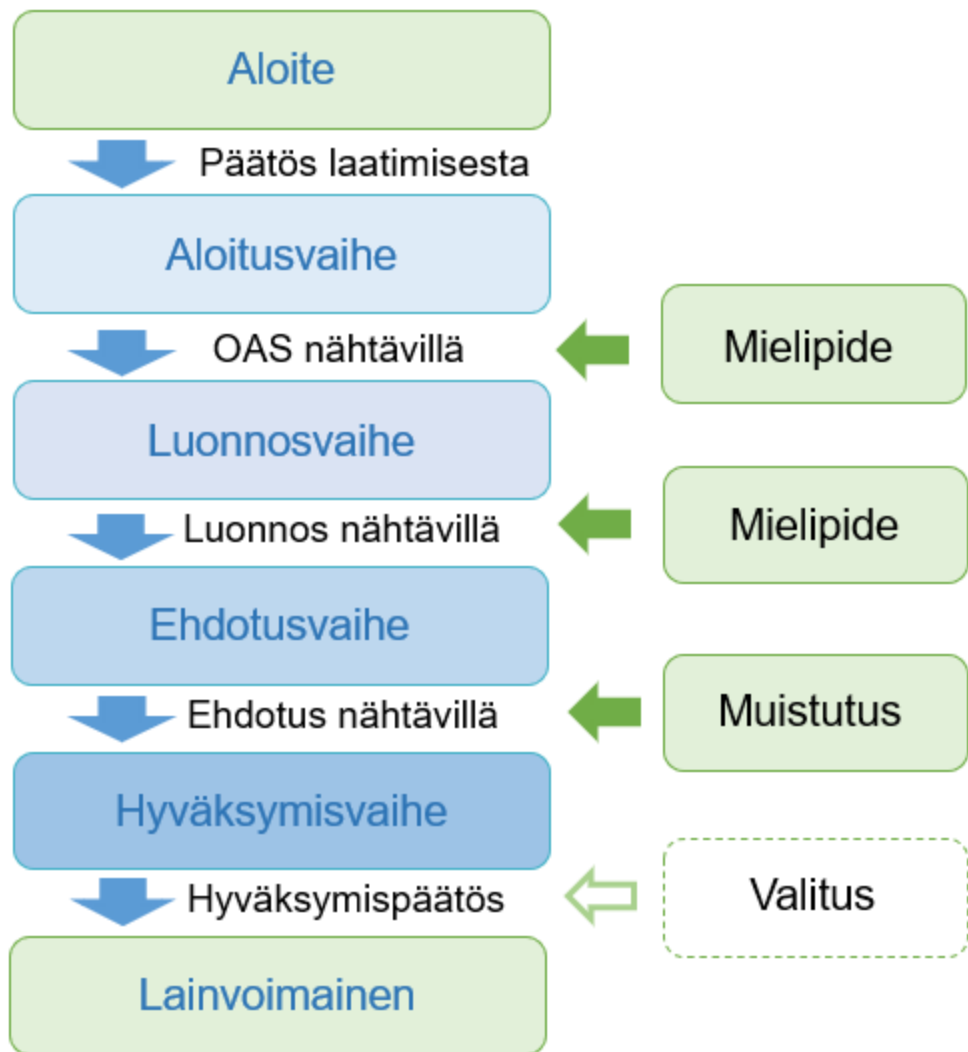
## MRL 77 b § Tuulivoimarakentamista koskevan yleiskaavan erityiset sisältövaatimukset

Laadittaessa 77 a §:ssä tarkoitettua tuulivoimarakentamista ohjaavaa yleiskaavaa, on sen lisäksi, mitä yleiskaavasta muutoin säädetään, huolehdittava siitä, että:

- 1) yleiskaava ohjaa riittävästi rakentamista ja muuta alueiden käyttöä kyseisellä alueella;
- 2) suunniteltu tuulivoimarakentaminen ja muu maankäyttö sopeutuu maisemaan ja ympäristöön;
- 3) tuulivoimalan tekninen huolto ja sähkönsiirto on mahdollista järjestää.

Lähde: Maankäyttö- ja rakennuslaki, MRL





## Osallistuminen- ja vuorovaikutusmenetelmät

Kaavoitus toteutetaan vuorovaikutuksessa osallisten kanssa. Kaavoituksen vaiheiden aikana järjestetään yleisötilaisuuksia, joissa osalliset pääsevät osallistumaan kaavoitukseen. Yleisötilaisuuksista ilmoitetaan etukäteen kunnan verkkosivuilla ja Matti ja Liisa -lehdessä sekä Iisalmen sanomissa.

Lisäksi kaavoituksen aikana on tarkoitus toteuttaa tarkoitukseen soveltuvia vuorovaikutus- ja osallistumismenettelyjä:

- Kuulutus Matti ja Liisa -lehdessä, Iisalmen sanomissa ja kunnan internet-sivulla ([www.lapinlahti.fi](http://www.lapinlahti.fi))
- Kirje (kiinteistötietojärjestelmän mukaisiin osoitteisiin)
- Kaavan asiakirjojen nähtävillä pitäminen kunnan verkkosivuilla ja kunnanvirastolla, teknisellä osastolla
- Asukaskysely aloitus-/luonnosvaiheessa



# Kiitos!

Katri Peltoniemi  
Johtava konsultti, arkkitehti  
Maankäytönsuunnittelu, Espoo  
katri.peltoniemi@ains.fi

Emilia Ihalainen  
Nuorempi suunnittelija, LuK  
Maankäytönsuunnittelu, Espoo  
emilia.ihalainen@ains.fi

 **A-INSINÖÖRIT**